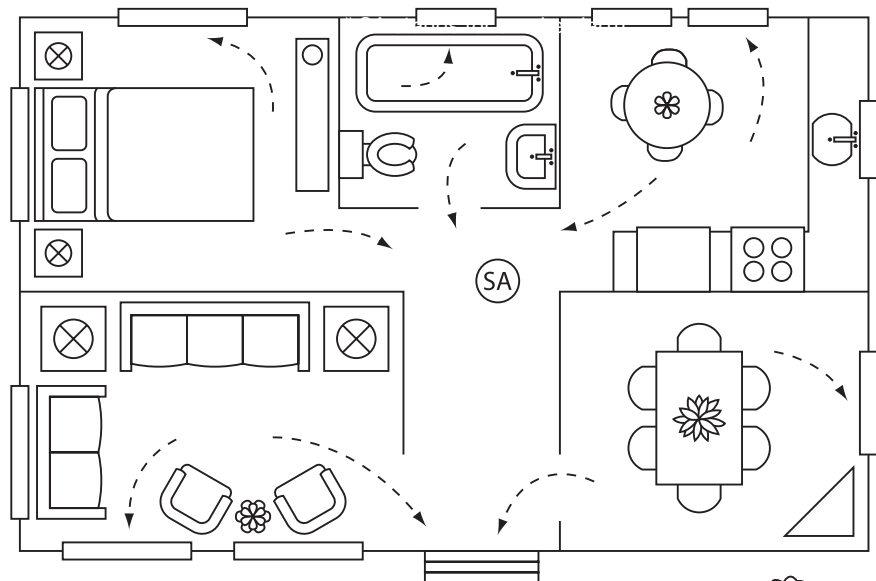


Safety Sami Dice: ¡Ten un plan de escape en caso de una emergencia!

Aquí unos consejos para cuando estés diseñando tu plan de escape para la familia:

- Haz tu plan grande y fácil de ver para que todos lo puedan leer.
- Asegúrate que tu plan incluya cada nivel y cada cuarto de tu hogar.
- Identifica espacios seguros en tu hogar para emergencias diferentes (por ejemplo, un cuarto interior o el sótano en caso de un tornado).
- Identifica un espacio de reunión fuera de tu casa de en caso de un incendio u otra emergencia y márcalo en tu plan.
- Marca dos salidas (una puerta y una ventana) par cada cuarto de tu hogar en caso de que una salida quede bloqueada.
- Dibuja un camino de cada cuarto hacia los espacios seguros y el espacio de reunión.
- Incluye números de emergencia locales en tu plan.
- Practica tu plan de evacuación de emergencia por lo menos dos veces al año.
- Publica tu plan de evacuación de emergencia en un lugar donde todos en tu hogar la pueden ver.
- Toma una foto del lugar espacio de reunión seguro y publícala en tu cuarto o en el refrigerador para ayudarles a los demás a recordar el espacio seguro.



© 2003 NFPA



